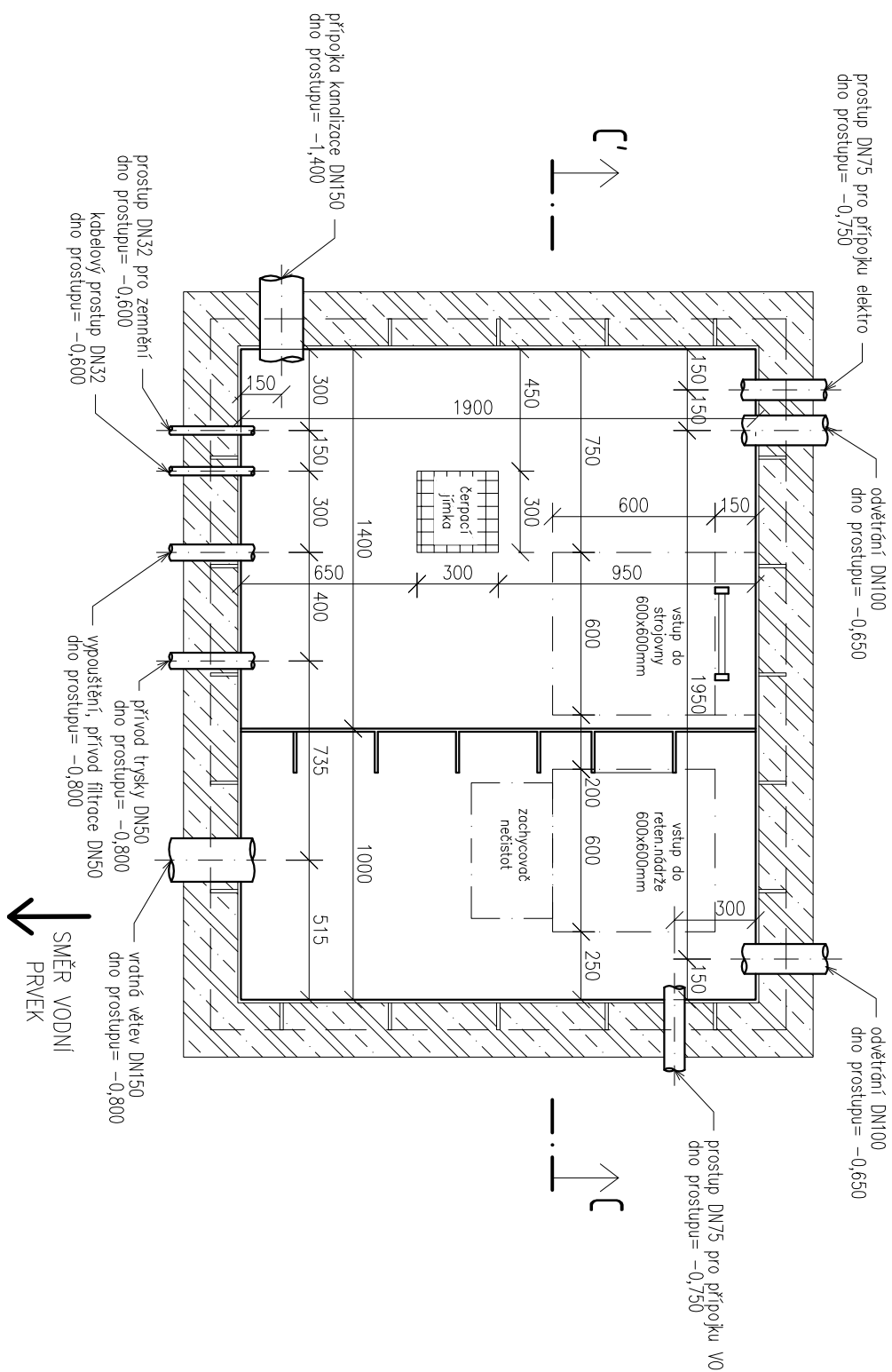
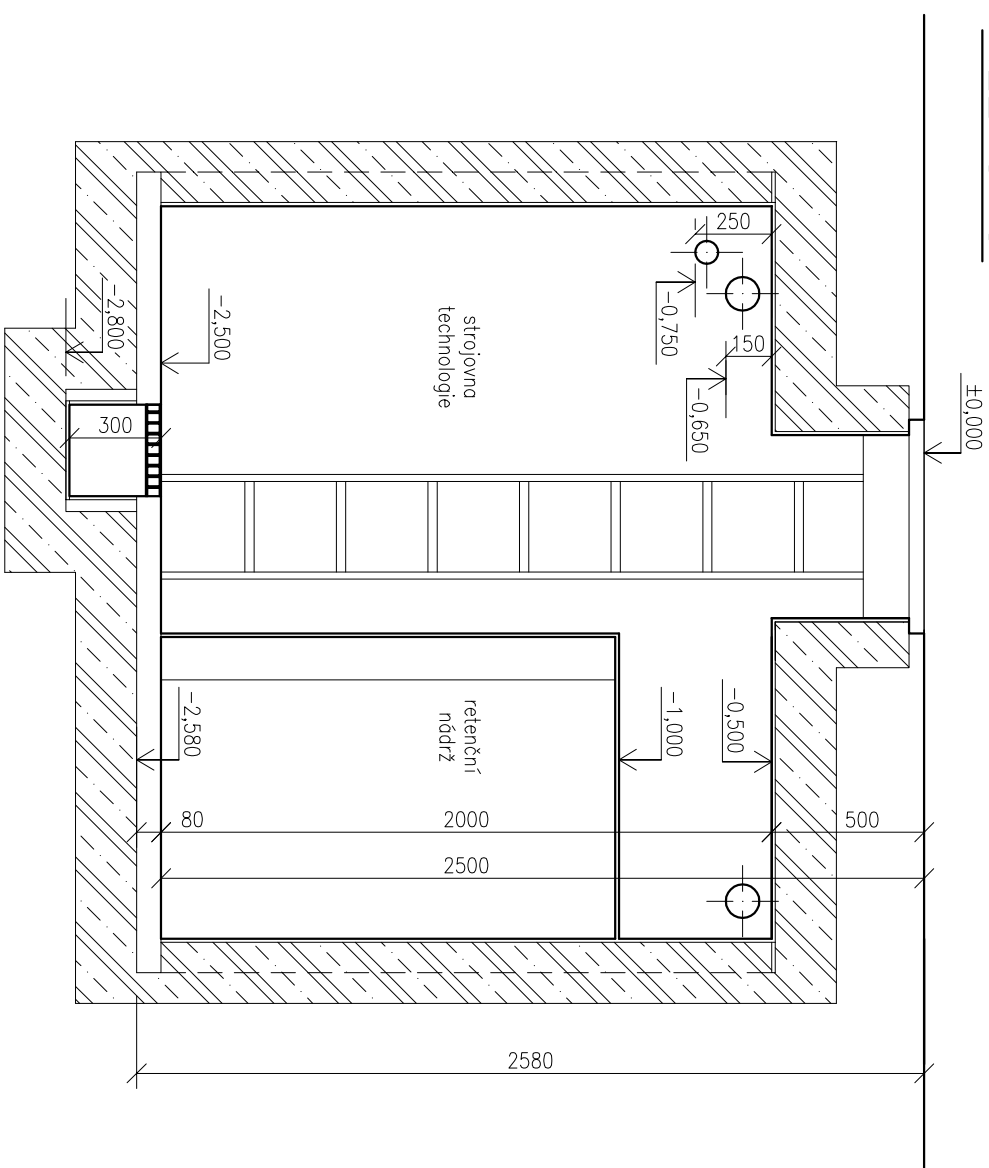


PUDORYS




ŘEZ C-C'



POZNÁMKA:

Šrojovnu technologie tvoří jednodlaštřová vodotěsná plastová nádrž svařovaná z polypropylenových desek tl.12mm. Nádrž je dodávána včetně těsněných prostupů, žebříků a čerpací jímky a je určena k osazení na betonový podklad a obetonování

Projektant		Vypracoval	Zodpovědný projektant
Ing. Libor Loveček	Ing. Petr Jeřábek	Ing. Ivo Pospíšil	
Investor:		Město Karlovy Vary, Moskevská 21, 360 05 Karlovy Vary	
Název zakázky:			
<div>Karlovy Vary, Horní nádraží</div> <div>- úprava přednádražního prostoru</div>			
Část stavby: C1 Technologie fontány			
Obsah výkresu			
Strojovna technologie		<div> Lentus ogilus, spol. s r.o., Školní 809, 691 10 Kobylní www.lentus.cz, lentus@lentus.cz, tel./fax: 519 431 477</div>	
Č. zakázky		-	
Datum		únor 2018	
Kraj	Karlovarský		
Stupeň	PDPS		
Formát	Měřítko	Č. paré	
2xA4	1:25		
Číslo výkresu		C1.4	